

COMUNE DI TORRETTA

PROVINCIA DI PALERMO

LAVORI DI COSTRUZIONE DI N. 48 ALLOGGI POPOLARI

Legge Regionale 12 Aprile 1952 n.12

PROGETTO STRALCIO ESECUTIVO STECCA DI VALLE PER 18 ALLOGGI

Aggiornato al nuovo prezziario unico per i lavori pubblici nella Regione Siciliana anno **2019**

IL PROGETTISTA e D.L.
ARCH. EMANUELE VILLANTI

IL SINDACO



ELABORATI:

CALCOLO SUPERFICI DELLE TIPOLOGIE ABITATIVE

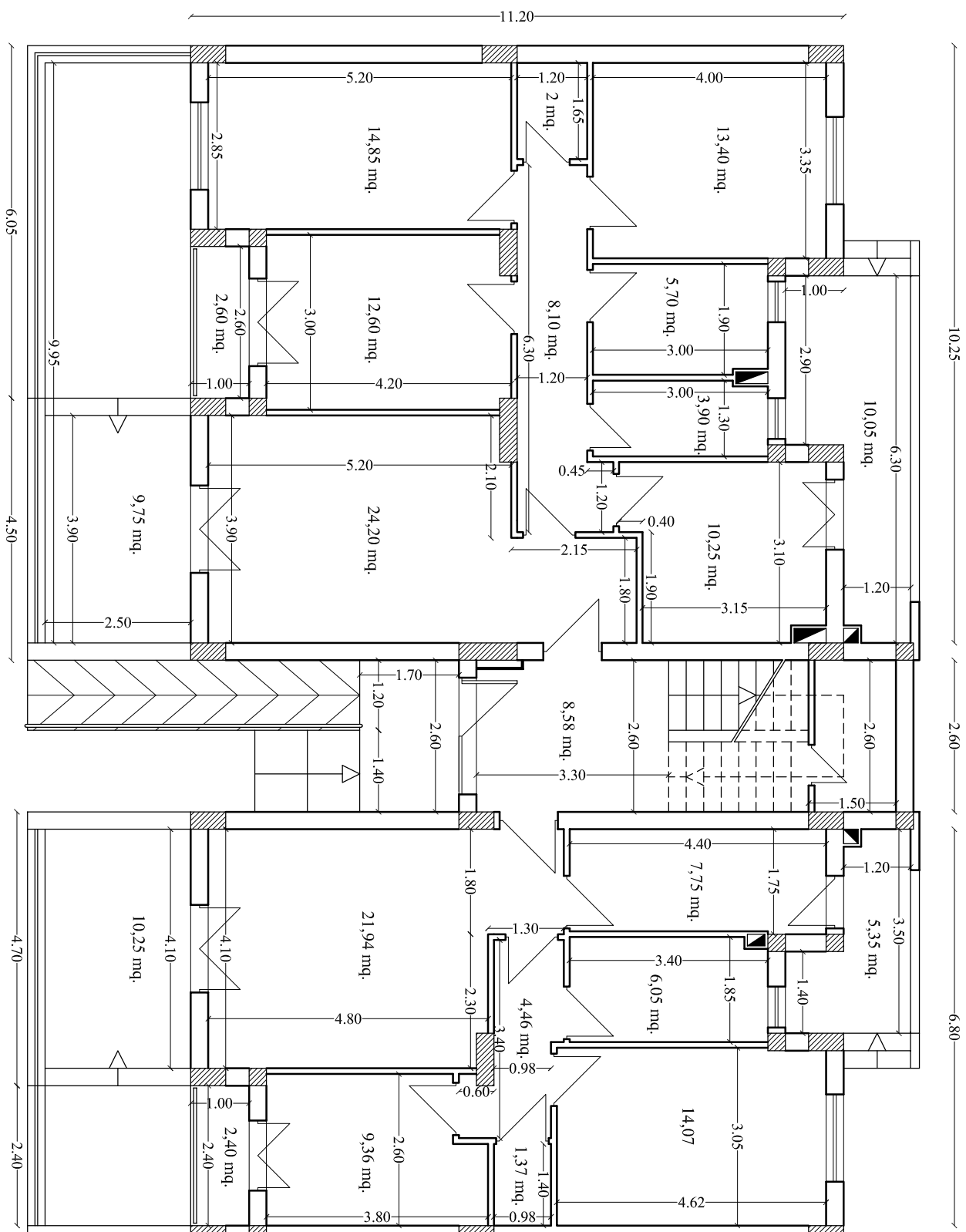
TAV. B6

SCALA 1:100

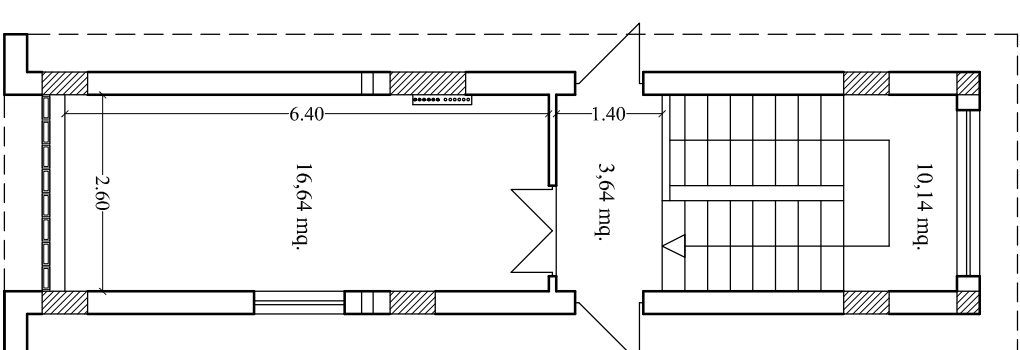
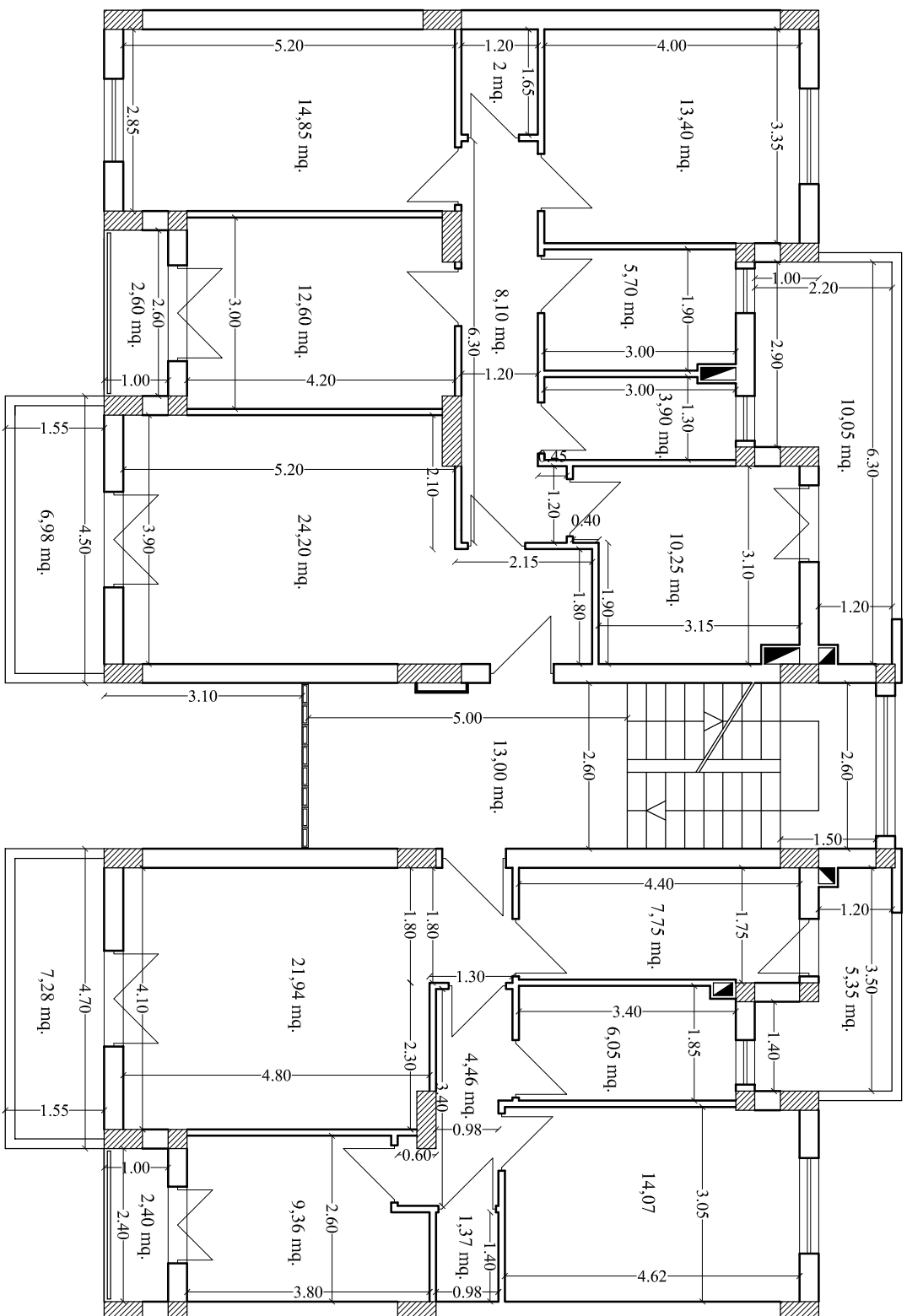
VISTI E APPROVAZIONI

IL R.U.P.
GEOM. GIUSEPPE CROCE

TORRETTA MARZO 2019



PIANTA PIANO TERRA - scala 1:100



SUPERFICIE UTILE (S.u.)

SUPERFICIE UTILE (S.u.) TIPOLOGIA DA MQ. 95,00	
VANO INGRESSO SOGGIORNO	mq. 24,20
VANO LETTO MATRIMONIALE	mq. 14,85
VANO LETTO	mq. 13,40
VANO LETTO	mq. 12,60
RIPOSTIGLIO	mq. 2,00
CORRIDOIO	mq. 8,10
W.C. DI SERVIZIO	mq. 3,90
W.C. BAGNO	mq. 5,70
CUCINA	<u>mq. 10,25</u>
	mq. 95,00

SUPERFICIE UTILE (S.u.) TIPOLOGIA DA MQ. 65,00	
VANO INGRESSO SOGGIORNO	mq. 21,94
VANO LETTO MATRIMONIALE	mq. 14,07
VANO LETTO	mq. 9,36
RIPOSTIGLIO	mq. 1,37
CORRIDOIO	mq. 4,46
W.C. BAGNO	mq. 6,05
CUCINA	<u>mq. 7,75</u>
	mq. 65,00

CALCOLO DELLA SUPERFICIE UTILE (S.u.)
DELL'INTERO INTERVENTO

APPARTAMENTI DA 95 mq.	N. 9 x mq. 95 = mq. 855
APPARTAMENTI DA 65 mq.	N. 9 x mq. 65 = <u>mq. 585</u>
TOTALE COMPLESSIVO SUPERFICIE UTILE	mq. 1440

SUPERFICIE NON RESIDENZIALE (S.n.r.)

ALL'ALLOGGIO DA MQ. 95,00 PIANO TERRA		ALL'ALLOGGIO DA MQ. 65,00 PIANO TERRA	
BALCONE 1	mq. 10,05	BALCONE 1	mq. 5,35
BALCONE 2	mq. 9,75	BALCONE 2	mq. 10,25
BALCONE 3	<u>mq. 2,60</u>	BALCONE 3	<u>mq. 2,40</u>
	mq. 22,40		mq. 18,00
TOTALE SUPERFICIE BALCONI	N. 3 x mq. 22,40 = mq. 67,20	TOTALE SUPERFICIE BALCONI	N. 3 x mq. 18,00 = mq. 54,00

ALL'ALLOGGIO DA MQ. 95,00 PIANO TIPO		ALL'ALLOGGIO DA MQ. 65,00 PIANO TIPO	
BALCONE 1	mq. 10,05	BALCONE 1	mq. 5,35
BALCONE 2	mq. 6,98	BALCONE 2	mq. 7,28
BALCONE 3	<u>mq. 2,60</u>	BALCONE 3	<u>mq. 2,40</u>
	mq. 22,40		mq. 15,03
TOTALE SUPERFICIE BALCONI	N. 6 x mq. 19,63 = mq. 117,78	TOTALE SUPERFICIE BALCONI	N. 6 x mq. 15,03 = mq. 90,18
TOTALE COMPLESSIVO SUPERFICIE BALCONI = mq. 67,20 + mq. 54,00 + mq. 117,78 + mq. 90,18 = mq. 329,16			

CALCOLO DELLA SUPERFICIE NON RESIDENZIALE (S.n.r.) DI PERTINENZA AGLI ALLOGGI

BALCONI	mq. 329,16
ANDRONI, SCALE E LOCALI TECNICI	<u>mq. 255,84</u>
TOTALE SUPERFICIE NON RESIDENZIALE	mq. 585,00 < 45% S.u.

TOTALE S.c. (S.u. + 60 % S.n.r.) = mq. 1440 + (0,60 x 585,00) = mq. 1791,00